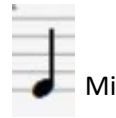


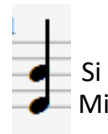
Construction d'un accord

Exemple: nous cherchons à trouver les notes qui forment les accords de Mi Majeur et de Mi mineur.

La première note de l'accord, la plus grave, porte le nom de l'accord. Nous prenons donc un "Mi"



La deuxième note de l'accord, la plus aiguë, est la cinquième note de la gamme. La gamme de Mi étant Mi, Fa, Sol, La, Si, Do, Ré, la deuxième note de notre accord est ainsi la note "Si"



Pour trouver la troisième note de l'accord, nous devons savoir s'il s'agit d'un accord mineur ou majeur.

Si l'accord est majeur (**M**), la note à trouver sera 2 tons (= 4 cases de guitare) plus aiguë que la première note de l'accord (qui porte pour rappel le nom de l'accord que nous cherchons). Je choisis donc un "Mi" au hasard sur le manche de la guitare puis monte de 4 cases pour trouver la note.

MI	FA	FA#	SOL	SOL#	LA	LA#	SI	DO	DO#	RE	RE#	MI
SI	DO	DO#	RE	RE#	MI	FA	FA#	SOL	SOL#	LA	LA#	SI
SOL	SOL#	LA	1	2	3	4	RE	RE#	MI	FA	FA#	SOL
RE	RE#	MI	FA	FA#	SOL	SOL#	LA	LA#	SI	DO	DO#	RE
LA	LA#	SI	DO	DO#	RE	RE#	MI	FA	FA#	SOL	SOL#	LA
MI	FA	FA#	SOL	SOL#	LA	LA#	SI	DO	DO#	RE	RE#	MI

Si l'accord est majeur, la troisième note sera donc "Sol#"

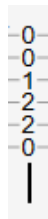
L'accord de Mi Majeur est ainsi composé des notes "Mi", "Sol#" et "Si"



Nous n'avons désormais plus qu'à chercher sur le manche de la guitare (et pour chaque corde) une de ces trois notes, en partant de la case 0. Nous prenons la première note qui correspond

MI	FA	FA#	SOL	SOL#	LA	LA#	SI	DO	DO#	RE	RE#	MI
SI	DO	DO#	RE	RE#	MI	FA	FA#	SOL	SOL#	LA	LA#	SI
SOL	SOL#	LA	LA#	SI	DO	DO#	RE	RE#	MI	FA	FA#	SOL
RE	RE#	MI	FA	FA#	SOL	SOL#	LA	LA#	SI	DO	DO#	RE
LA	LA#	SI	DO	DO#	RE	RE#	MI	FA	FA#	SOL	SOL#	LA
MI	FA	FA#	SOL	SOL#	LA	LA#	SI	DO	DO#	RE	RE#	MI

Nous pouvons ainsi l'écrire sous forme tablature:



Accord de Mi
Majeur

En revanche, si l'accord est mineur (**m**), la note à trouver sera 1 ton et demi (= 3 cases de guitare) plus aiguë que la première note de l'accord (qui porte pour rappel le nom de l'accord que nous cherchons). Je choisis donc un "Mi" au hasard sur le manche de la guitare puis monte de 3 cases pour trouver la note.

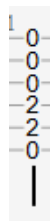
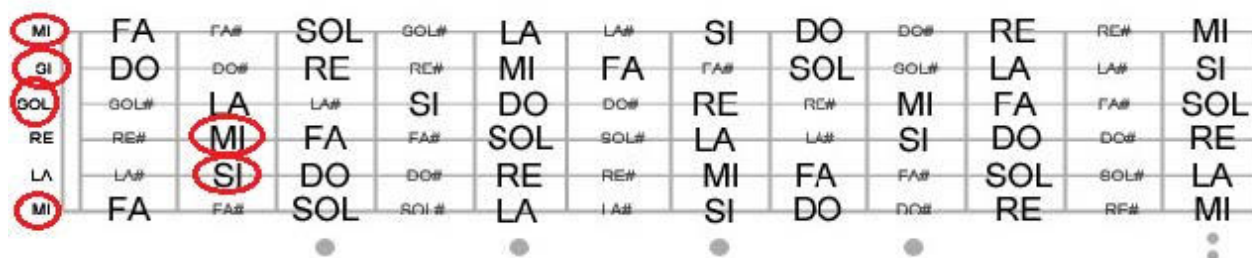


Si l'accord est mineur, la troisième note sera donc "Sol"



L'accord de Mi mineur est ainsi composé des notes "Mi", "Sol" et "Si"

Nous n'avons désormais plus qu'à chercher sur le manche de la guitare (et pour chaque corde) une de ces trois notes, en partant de la case 0. Nous prenons la première note qui correspond



Accord de Mi
mineur

Nous pouvons ainsi l'écrire sous forme tablature: